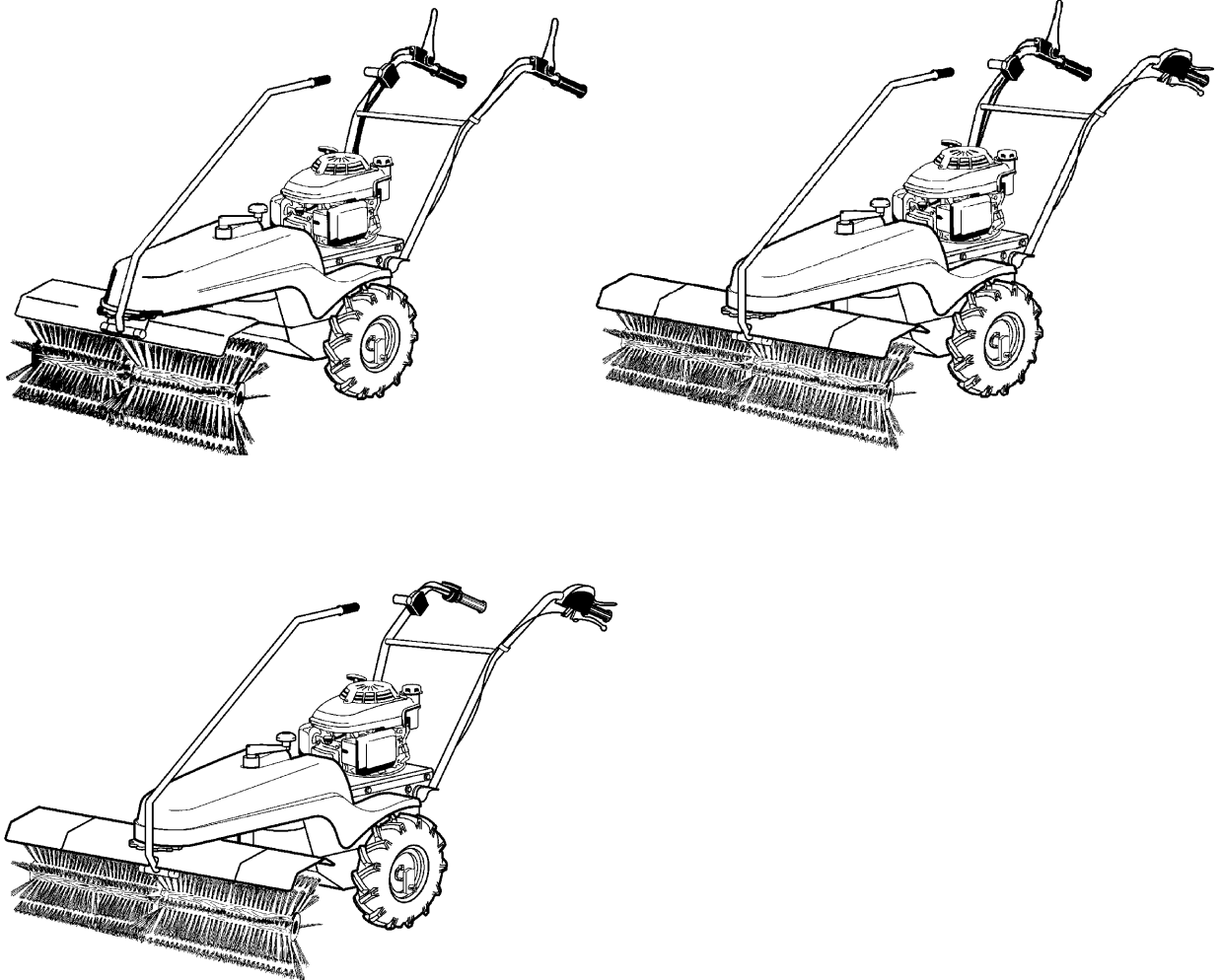


Ersatzteilliste

Kehrmaschine 7100 Cleanstar

basic
compact
comfort
premium



997 157

Ⓓ 11.12


Stichwortverzeichnis

	Seite	Tafel
Aufkleber	27	255071
Besenantrieb	basic	4 3107
Besenantrieb	compact	14 254402
Besenantrieb	comfort, premium	16 2898
Getriebe	basic	4 3107
Getriebe	compact	6 3025
Getriebe	comfort	8 3026
Getriebe	premium	10 2899
Hydrostatgetriebe	premium	12 3195
Lenkholm	basic	4 3107
Lenkholm	compact	19 3027
Lenkholm	comfort	20 3028
Lenkholm	premium	21 2900
Sammelbehälter	6194 211, -221	22 2612
Sammelbehälter	7194 211	4 3107
Schmierstoffe, Korrosionsschutzmittel, Klebstoffe, Lacke	27	2137
Spritzschürze	6194 921	24 2822
Schneeschieber Cleanstar compact, comfort, premium	6196 011, -021	25 2613
Schneeräumschild Cleanstar basic	7194 011	4 3107
Schneeketten	26	2358
Triebräder	7190 261, - 061	26 2903, 2904
Wassersprengereinrichtung	6194 481	23 2799
Werkzeug	26	2124
Winkelgetriebe	18	2546

Tafel 2350 Empfehlungen, Symbol-Beschreibung, Hinweise

Blatt 1 von 1

Empfehlung: Wartung und Instandsetzung

 **Vor Reinigungs-, Wartungs- und Reparaturarbeiten Motor abstellen und je nach Motorenausführung Kerzenstecker bzw. Zündschlüssel oder Netzstecker ziehen.**

Eine **agria-Fachwerkstatt** hat geschulte Mechaniker, die eine fachgemäße Wartung und Instandsetzung durchführen. Größere Wartungsarbeiten und Instandsetzungen sollten Sie nur dann selbst vornehmen, wenn Sie über die entsprechenden Werkzeuge und Kenntnisse von Maschinen und Motoren verfügen.

Nicht mit einem harten Gegenstand oder Metallwerkzeug gegen das Schwungrad klopfen, es könnte Risse bekommen und während des Betriebes zersplittern und Verletzungen oder Schäden verursachen. Zum Abziehen des Schwungrades nur geeignetes Werkzeug verwenden.

Hinweis für Klebstoffe:

Bei Verwendung von Klebstoff (Schraubensicherung LOCTITE) muß das Bolzengewinde und das Muttergewinde vor dem Auftragen von LOCTITE, sauber und fettfrei sein. Klebestellen mit LOCTITE 242 können mit Schraubenschlüssel gelöst werden.

Klebestellen mit LOCTITE 270 und 638 zum Lösen auf ca. 80°C anwärmen.

 Beachten Sie auch die Packungsbeilage des Klebstoffes!

Empfehlung: Schmierstoffe und Korrosionsschutzmittel

- Für Motor und Getriebe verwenden Sie die vorgeschriebenen Schmierstoffe (siehe Technische Angaben).
- Für "offene" Schmierstellen bzw. Nippelschmierstellen empfehlen wir **Bio-Schmieröl** bzw. **Bio-Schmierfett** zu verwenden (nach Angaben in der Betriebsanleitung).
- Für Konservierung von Maschinen und Geräten empfehlen wir **Bio-Korrosionsschutzöl** zu verwenden (jedoch nicht verwenden für lackierte Außenverkleidungen). Korrosionsschutzöl kann mit Pinsel oder Sprühgerät aufgetragen werden.

Bio-Schmiermittel und Bio-Korrosionsschutzmittel sind umwelt-schonend, weil sie biologisch schnell abbaubar sind. Mit dem Einsatz von Bio-Schmiermittel und Bio-Korrosionsschutzöl handeln Sie ökologisch richtig, schützen die Umwelt, fördern die Gesunderhaltung von Menschen, Tieren und Pflanzen.

Ansprüche, gleich welcher Art, können aus der bildlichen Darstellung der Ersatzteilliste nicht geltend gemacht werden.

Schutzgebühr entsprechend der Preisliste

Bitte hier die Maschinen-Daten eintragen:

Maschinen-Art.-Nr.:

Ident-/Maschinen-Nr.:












Motor-Typ:

Motor-Nr.:

Kaufdatum:

Geben Sie diese Daten bei jeder Ersatzteilbestellung an, um Fehler bei der Lieferung zu vermeiden.

Nur Original agria-Ersatzteile verwenden!**Symbol-Beschreibung:**

-  = Warnhinweise beachten
-  = wichtige Information
-  ... = Teil mit Dicht- bzw. Klebemittel (siehe Angaben) einbauen bzw. einkleben.
-  = Fläche vor dem Montieren mit Fett (siehe Angaben) einstreichen.
-  = Teil aus arbeitstechnischen Gründen einölen
-  ..Nm = Anzugswerte der Befestigungsschrauben.
-  = Einbaurichtung beachten!
-  = mit Spezialwerkzeug montiert.
-  = Sichtprüfung, Zustandstandsprüfung; Maße und Einstellwerte.
-  = Vor dem Demontieren ist das Markieren der Lage von Teilen zueinander erforderlich. Beim Zusammenbauen ist die Markierung zu beachten.
-  = Teil erst nach Prüfung wiederverwenden, falls notwendig auswechseln
- !** = auf Ausführung achten
- <.....** = bis Ident-Nr.; Maschinen-Nr.; Fahrgestell-Nr.; Motor-Nr.
- >.....** = ab Ident-Nr.; Maschinen-Nr.; Fahrgestell-Nr.; Motor-Nr.
- ENL** = einzeln nicht lieferbar
- ED** = ersetzt durch:
- EDT** = ersetzt durch Teilesatz:
- M** = Meterware; anstelle Stückzahl, benötigte Mengenangabe siehe Bemerkung
- X** = Menge nach Bedarf

Tafel 3107

Kehrmaschine

Cleanstar basic

Blatt 2 von 2

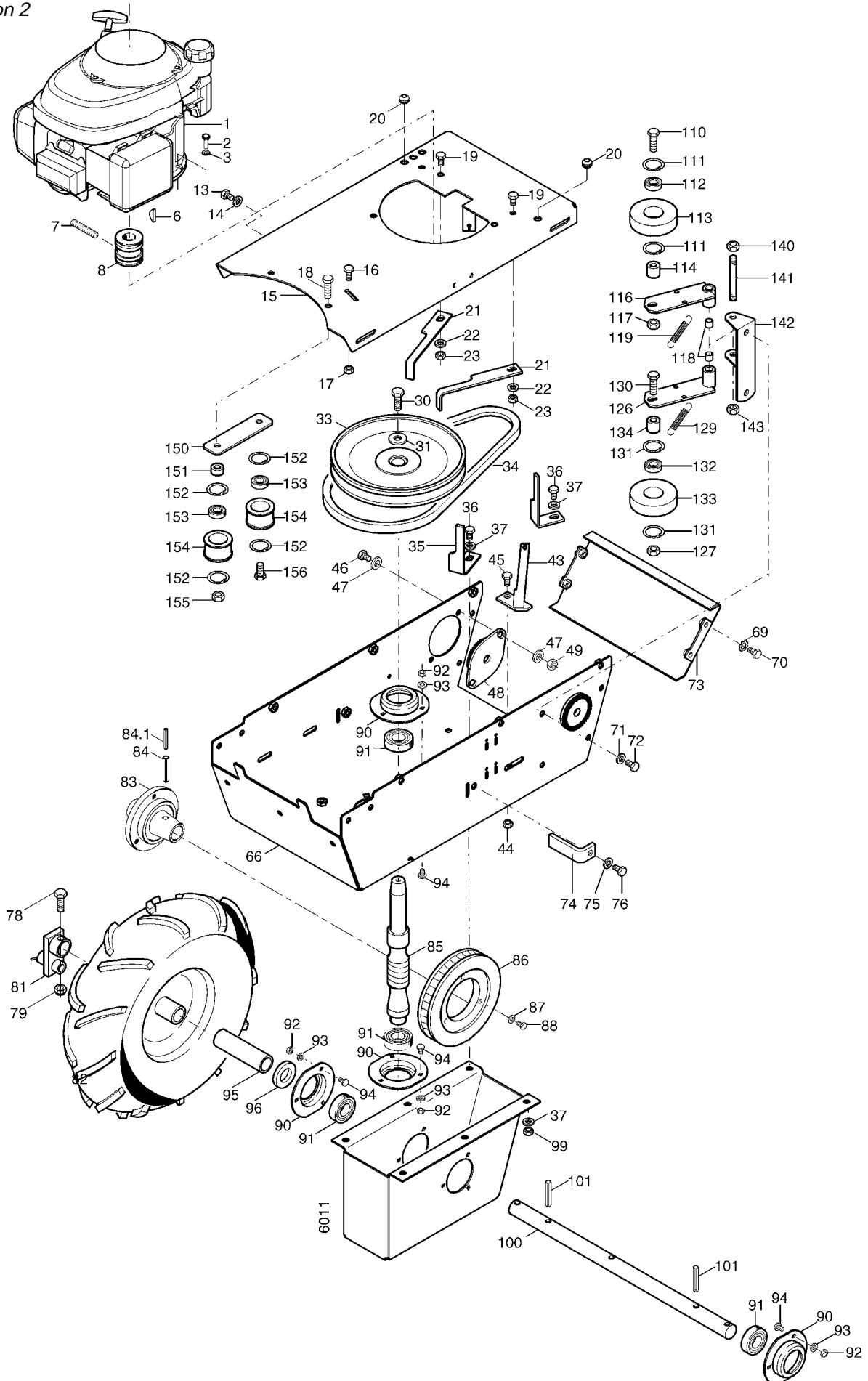
Pos.	Teil-Nr.	Stück	Bezeichnung	Abmessung	Bemerkungen
1	76203	1	Motor		Honda GCV 135 N2E
10	469041	1	Haube		
20	469042	1	Radwelle		
30	469040	1	Rollenkette		
40	469043	1	Schwenkhebel		
50	469044	1	Lenker		
60	469045	1	Betätigungshebel m Bowdenzug, Fahr.		incl. 60a, 60b
60a	76585	1	Betätigungshebel ohne Bowdenzug		
60b	79395	1	Bowdenzug Fahrtrieb 2/1245/112		
70	469046	1	Betätigungshebel m Bowdenzug Besen.		incl. 70a, 70b
70a	76585	1	Betätigungshebel ohne Bowdenzug		
70b	79396	1	Bowdenzug Besenantrieb 2/1525/135		
100	469058	1	Keilriemenscheibe		
110	469038	1	Keilriemen, Bürstenantrieb XPA1307 Lp		Optibelt tx
120	469039	1	Keilriemen, Fahrtrieb		SPZ487 Lw Optibelt sk
140	469068	1	Passfeder		A 6x5x56
150	469052	2	Scheibe, Bürste außen		
160	469053	2	Scheibe, Bürste innen mit Nasen		
230	469061	1	Zugfeder		
240	469047	1	Lenkrolle		125 R
250	469067	1	Aufnahme Lenkrolle		
260	469055	1	Schaltgetriebe		
270	469024	1	Kettenrad		Z=8
300	469048	1	Schneckengetriebe		
310	469050	1	Buchse, Antriebswelle		
320	469049	1	Antriebswelle, Schneckengetriebe		
350	469059	1	Gasregulierhebel cpl. mit Zug		
370	469064	1	Sterngriff		M10x130
380	469065	1	Sterngriff		M8x15
440	79551	2	Flanschlager		RA 20 INA
460	469066	1	Lagerbuchse		
470	469054	1	Gewindestange		70
490	469037	2	Bürstenwalze		70
510	469060	2	Seitenabdeckung		70
540	469062	1	Gummileiste unten		
550	469063	1	Gummileiste oben		
600	469056	2	Laufrod		120
610	469025	1	Triebrod li. 4.00-4 cpl. incl. Freilauf+Lager		
620	469026	1	Triebrod re. 4.00-4 cpl. incl. Freilauf+Lager		
660	469057	1	Scharleiste, Schneepflug		80
7194	211	1	Sammelbehälter cpl.		70 incl. 530-600
7196	011	1	Schneepflug cpl.		80

Tafel 3026

Getriebe, Kupplung

Cleanstar compact

Blatt 1 von 2



Tafel 3026

Getriebe, Kupplung

Cleanstar compact

Blatt 2 von 2

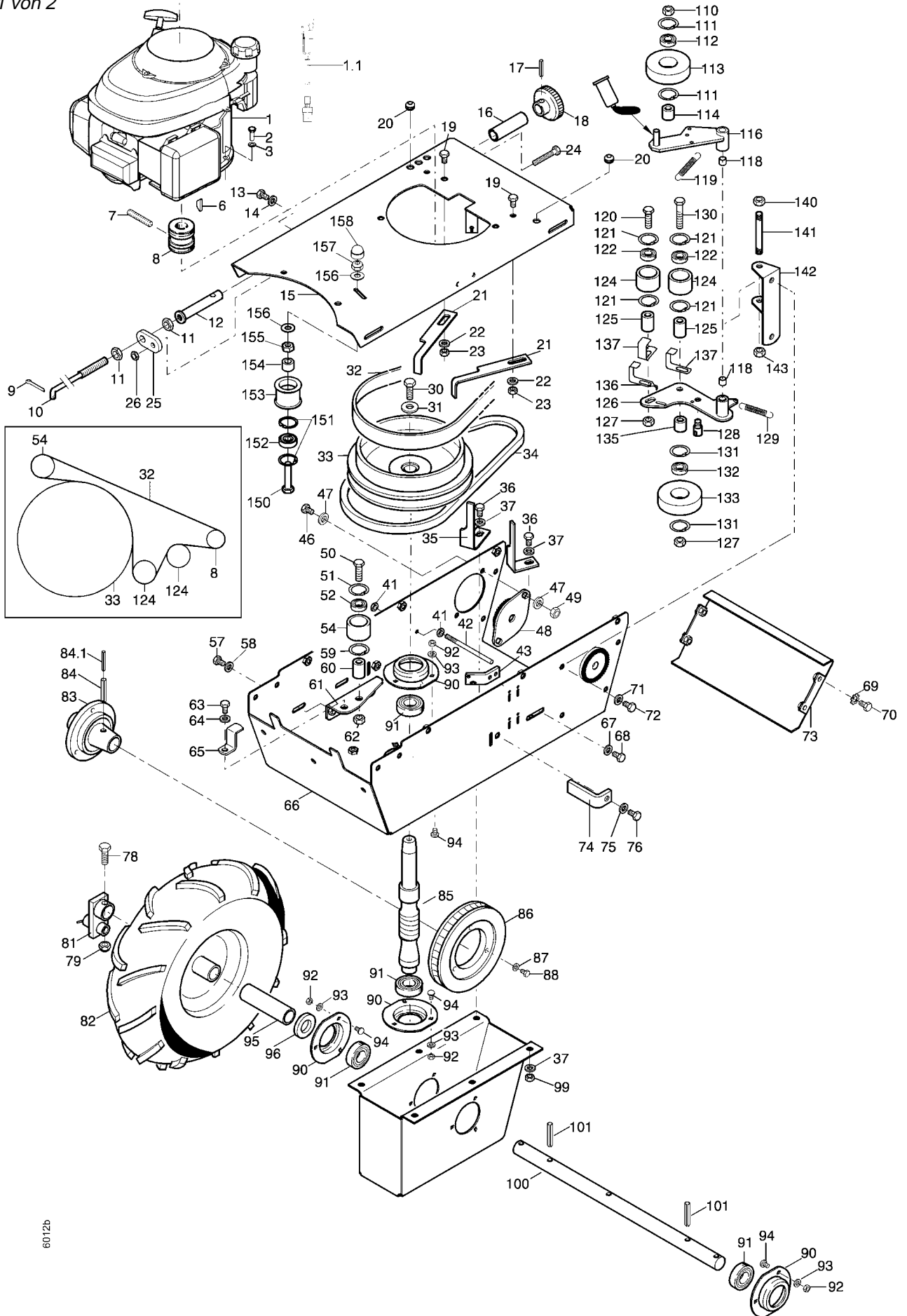
Pos.	Teil-Nr.	Stück	Bezeichnung	Abmessung	Bemerkungen	Pos.	Teil-Nr.	Stück	Bezeichnung	Abmessung	Bemerkungen
1	762 03	1	Motor		Honda GCV 135 N2E	100	100 186	1	Radwelle		25x525
2	001 57	3	Sechskantschraube	M 8 x 35		101	016 14	2	Spannhülse		8 x 50
3	773 08	3	Sperrkantscheibe		SKM 8	110	001 15	2	Sechskantschraube		M 10 x 40
6	538 23	1	Scheibenfeder	5/32x5/8"	3,97x6,35	111	013 71	2	Seegerring		I 30 x 1,2
7	455 81	1	Gewindestift		M 8 x 10	112	187 93	1	Kugellager		10 x 30 x 9
8	767 53	1	Keilriemenscheibe			113	767 54	1	Keilriemenspannrolle		Kupplung
13	001 02	6	Sechskantmutter		M 8	114	200 94	1	Distanzring		10,5 x 18 x 10
14	773 08	6	Sperrkantscheibe		SKM 8	116	767 58	1	Spannhebel		
15	784 16	1	Motortragplatte			117	281 10	1	Sicherungsmutter		M 10
16a	001 02	1	Sechskantschraube	M 8 x 16	!, Langloch ø10	118	489 57	4	Lagerbuchse		10 / 12 x 10
16b	001 12	1	Sechskantschraube	M 6 x 16	!, Langl. ø6,5	119	765 27	1	Zugfeder		
17a	281 08	1	Sicherungsmutter		M 8	126	767 58	1	Spannhebel		
17b	281 06	1	Sicherungsmutter		M 6	127	281 10	1	Sicherungsmutter		M10
18	000 93	1	Sechskantschraube	M 10 x 45		129	765 27	1	Zugfeder		
19	001 09	2	Sechskantschraube	M 8 x 20		130	001 15	1	Sechskantschraube		M10 x 40
20	518 63	2	Kabeltülle		10 / 12 / 18 x 11	131	013 71	2	Seegerring		30 x 1,2
21	767 67	2	Riemenführung			132	187 93	1	Kugellager		6200 2 RS 10 x 30 x 9
22	007 82	2	Scheibe		8,4 x 17 x 1,6	133	767 54	1	Keilriemenspannrolle		
23	281 08	2	Sicherungsmutter		M 8	134	200 94	1	Distanzring		10,5 x 18 x 10
30	001 13	1	Sechskantschraube	M 10 x 20	! 270; 20Nm	140	281 10	1	Sicherungsmutter		M 10
31	766 48	1	Scheibe		10,5 x 30 x 4	141	767 60	1	Lagerbolzen		10 x 79 M 10 / M 10
33	726 08	1	Keilriemenscheibe			142	767 59	1	Bügel		
34	766 44	1	Keilriemen		X10 x 872 LW	143	005 97	1	Sechskantmutter		M 10
35	767 68	2	Riemenführung			150	767 66	1	Rollenaufnahme		
36	001 09	2	Sechskantschraube	M 8 x 20		151	768 10	1	Distanzrohr		10,5 x 18 x 14,5
36 a	001 02	4	Sechskantschraube	M 8 x 16		152	013 71	4	Seegerring		I 30 x 1,2
37	007 82	4	Scheibe		8,4 x 17 x 1,6	153	187 93	2	Kugellager		6200 2 RS 10 x 30 x 9
43	768 28	1	Widerlager			154	767 65	2	Spannrolle		
44	281 06	2	Sicherungsmutter		M 6	155	281 10	1	Sicherungsmutter		M 10
45	001 12	2	Sechskantschraube	M 6 x 16		156	001 03	1	Sechskantschraube		M 10 x 25
46	001 09	2	Sechskantschraube	M 8 x 20							
47	007 82	4	Scheibe		8,4x17x1,6						
48	784 40	1	Zahnplatte								
49	006 65	2	Sicherungsmutter		M 8						
66	100 794	1	Riemengehäuse								
69	773 08	4	Sperrkantscheibe		SKM 8						
70	001 02	4	Sechskantschraube	M 8 x 16							
71	773 08	2	Sperrkantscheibe		SKM 8						
72	001 02	2	Sechskantschraube	M 8 x 16							
73	767 64	1	Riemengehäusedeckel								
74	768 23	2	Riemenführung seitl.								
75	001 02	2	Sechskantschraube	M 8 x 16							
76	773 08	2	Sperrkantscheibe		SKM 8						
78	000 06	2	Sechskantschraube	M 8 x 40	!						
79	006 65	2	Sicherungsmutter		M 8						
81	762 76	2	Radmitnehmer								
82	7190 261	1	Paar Triebbrad	3.50 - 6 AS	4 PR Ackerprofil						
82 a	7190 061	1	Paar Triebräder	13x5.00- 6	4 PR Rasenprofil						
83	765 12	1	Schneckenradnabe								
84	016 14	1	Spannhülse		8 x 50						
84.1	731 69	1	Spannhülse		5 x 50						
85	767 50	1	Schneckenwelle								
86	722 60	1	Schneckenrad								
87	007 82	3	Scheibe		8,4 x 17 x 1,6						
88	001 10	3	Sechskantschraube	M 8 x 25	! 270						
90	762 53	4	Lagertopf								
91	231 76	4	Kugellager	6005 2 RS	25 x 47 x 12						
92	281 08	12	Sicherungsmutter		M 8						
93	007 82	12	Scheibe		8,4 x 17 x 1,6						
94	142 08	12	Flachrundschrabe	4,6	M 8 x 16						
96	007 90	2	Scheibe		25 x 44 x 4						
96 a	010 97	x	Einstellscheibe		25 x 34,5 x 1						
97	762 50	1	Getriebegehäuse								
99	281 08	6	Sicherungsmutter		M 8						

Tafel 3027

Getriebe, Kupplung

Cleanstar comfort

Blatt 1 von 2



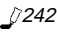

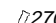




6012b


Tafel 3027

Getriebe, Kupplung

Cleanstar comfort

Blatt 2 von 2

Pos.	Teil-Nr.	Stück	Bezeichnung	Abmessung	Bemerkung	Pos.	Teil-Nr.	Stück	Bezeichnung	Abmessung	Bemerkung
1	762 04	1	Motor		Honda GCV 160 N2E	78	000 06	2	Sechskantschraube	M 8 x 40	
1.1	763 18	1	El. Leitung			79	006 65	2	Sicherungsmutter	M 8	
2	001 57	3	Sechskantschraube	M 8 x 35		81	762 76	2	Radmitnehmer		
3	773 08	3	Sperrkantscheibe	SKM 8		82	7190 261	1	Paar Triebräder	3.50 - 6 AS 4 PR	Ackerprofil
6	538 23	1	Scheibenfeder	5/32x5/8"	3,97x6,35	82 a	7190 061	1	Paar Triebräder	13x5.00- 6 4 PR	Rasenprofil
7	455 81	1	Gewindestift	M 8 x 10		83	765 12	1	Schneckenradnabe		
8	767 52	1	Keilriemenscheibe			84	016 14	1	Spannhülse	8 x 50	
9	014 69	1	Splint	3,2 x 16		84.1	731 69	1	Spannhülse	5 x 50	
10	784 13	1	Betätigungsstange	M 12 x 690		85	767 50	1	Schneckenwelle		
11	006 30	2	Sechskantmutter flach	M 12		86	722 60	1	Schneckenrad		
12	785 21	1	Spindelmutter	M 12		87	773 08	3	Sperrkantscheibe	SKM 8	
13	001 02	6	Sechskantmutter	M 8 x 16		88	001 10	3	Sechskantschraube	M 8 x 25	
14	763 08	6	Sperrkantscheibe	SKM 8		90	762 53	4	Lagertopf		
15	784 16	1	Motortragplatte			91	231 76	4	Kugellager	6005.2RS 25 x 47 x 12	
16	765 94	1	Distanzrohr			92	281 08	12	Sicherungsmutter	M 8	
17	015 98	1	Spannhülse	5 x 24		93	007 82	12	Scheibe	8,4 x 17 x 1,6	
18	766 42	1	Drehgriff	60		94	142 08	12	Flachrundschrabe	4,6 M 8 x 16	
19	001 09	2	Sechskantschraube	M 8 x 20		96	007 90	2	Scheibe	25 x 44 x 4	
20	518 63	4	Kabeltülle	10 / 12 / 18 x 11		96 a	010 97	x	Einstellscheibe	25 x 34,5 x 1	
21	767 67	2	Riemenführung			97	762 50	1	Getriebegehäuse		
22	007 82	2	Scheibe	8,4 x 17 x 1,6		99	281 08	6	Sicherungsmutter	M 8	
23	281 08	2	Sicherungsmutter	M 8		100	100 186	1	Radwelle	25x525	
24	001 31	1	Sechskantschraube	M 8 x 45		101	016 14	2	Spannhülse	8 x 50	
25	768 19	1	Lasche			110	005 97	1	Sechskantmutter	M 10	
26	005 95	1	Sechskantmutter	M 8		111	013 71	2	Seegerring	I 30 x 1,2	
30	001 13	1	Sechskantschraube	M 10 x 20	  20 Nm	112	187 93	1	Kugellager	10 x 30 x 9	
31	766 48	1	Scheibe	10,5 x 30 x 4		113	767 54	1	Keilriemenspannrolle	Kupplung	
32	762 81	1	Flachriemen	20 x 960 x 1,75		114	200 94	1	Distanzring	10,5 x 18 x 10	
33	767 51	1	Keilriemenscheibe			116	767 57	1	Spannhebel		
34	766 44	1	Keilriemen	X10 x 872 LW		118	489 57	4	Lagerbuchse	10 / 12 x 10	
35	767 68	2	Riemenführung			119	765 27	1	Zugfeder		
36	001 02	4	Sechskantschraube	M 8 x 16		120	001 15	1	Sechskantschraube	M 10 x 35	
36 a	001 09	2	Sechskantschraube	M 8 x 20		121	013 71	4	Seegerring	I 30 x 1,2	
37	007 82	8	Scheibe	8,4 x 17 x 1,6		122	187 93	2	Kugellager	6200.2RS 10 x 30 x 9	
40	281 06	1	Sicherungsmutter	M 6		124	767 55	2	Spannrolle		
41	005 93	1	Sechskantmutter	M 6		125	768 10	2	Distanzring	10,5 x 18 x 14,5	
42	766 45	1	Gewindebolzen	M 6 x 125/15		126	767 56	1	Spannhebel		
43	768 17	1	Zuglasche			127	281 10	2	Sicherungsmutter	M10	
46	001 09	2	Sechskantschraube	M 8 x20		128	036 27	1	Gelenkschraube	14/M10x12	
47	007 82	4	Scheibe	8,4x17x1,6		129	762 59	1	Zugfeder		
48	784 40	1	Zahnplatte			130	000 24	1	Sechskantschraube	M10 x 60	
49	006 65	2	Sicherungsmutter	M 8		131	013 71	2	Seegerring	30 x 1,2	
50	001 15	1	Sechskantschraube	M 10 x 40		132	187 93	1	Kugellager	6200.2RS 10 x 30 x 9	
51	013 71	2	Seegerring	I 30 x 1,2		133	767 54	1	Keilriemenspannrolle		
52	187 93	1	Kugellager	6200.2RS 10 x 30 x 9		134	768 10	1	Distanzring	10,5 x 18 x 14,5	
54	767 55	1	Spannrolle			135	200 94	1	Distanzring	10,5 x 18 x 10	
57	001 02	2	Sechskantschraube	M 8 x 16		136	767 70	1	Riemenführung		
58	773 08	2	Sperrkantscheibe	SKM 8		137	100 194	2	Riemenführung		
60	768 10	1	Distanzring	10,5 x 18 x 14		140	281 10	1	Sicherungsmutter	M 10	
61	766 46	1	Haltewinkel			141	767 60	1	Lagerbolzen	10 x 79 M 10 / M 10	
62	281 10	1	Sicherungsmutter	M 10		142	767 59	1	Bügel		
63	001 02	1	Sechskantschraube	M 8 x 16		143	005 97	1	Sechskantmutter	M 10	
64	773 08	1	Sperrkantscheibe	SKM 8		150	000 05	1	Sechskantschraube	M10x50	
65	767 69	1	Riemenführung			151	013 71	2	Seegerring	I30x1,2	
66	100 794	1	Riemengehäuse			152	187 93	1	Kugellager	6200.2RS 10 x 30 x 9	
67	537 08	2	Doppelzahnscheibe	8		153	767 65	1	Spannrolle		
68	001 50	2	Sechskantschraube	M 8 x 12		154	768 10	1	Distanzrohr		
69	494 08	4	Zahnscheibe	A 8		155	005 97	1	Sechskantmutter	M10	
70	001 02	4	Sechskantschraube	M 8 x 16		156	773 10	2	Sperrkantscheibe	SKM10	
71	773 08	2	Sperrkantscheibe	SKM 8		157	006 66	1	Sicherungsmutter	M10	
72	001 02	2	Sechskantschraube	M 8 x 16		158	552 10	1	Mutterkappe	10	
73	767 64	1	Riemengehäusedeckel								
74	768 23	1	Riemenführung seitlich								
75	001 02	2	Sechskantschraube	M 8 x 16							
76	773 08	2	Sperrkantscheibe	SKM 8							

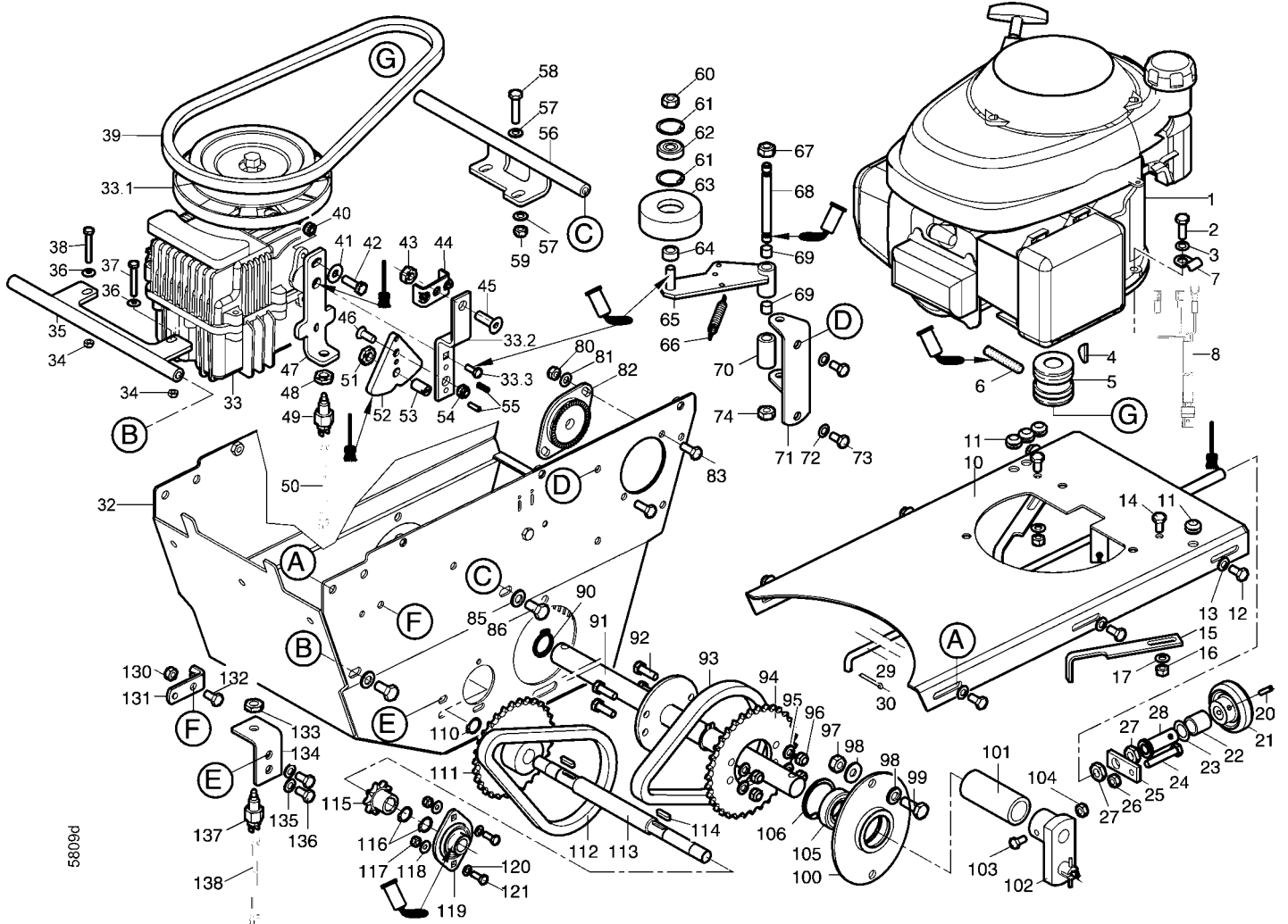
 Flachriemen mit gummierter Seite nach außen (Beschriftung innen) gedreht montieren!

Tafel 2898

Getriebe, Kupplung

Cleanstar premium

Blatt 1 von 2



5809c

Tafel 2898

Getriebe, Kupplung

Cleanstar premium

Blatt 2 von 2

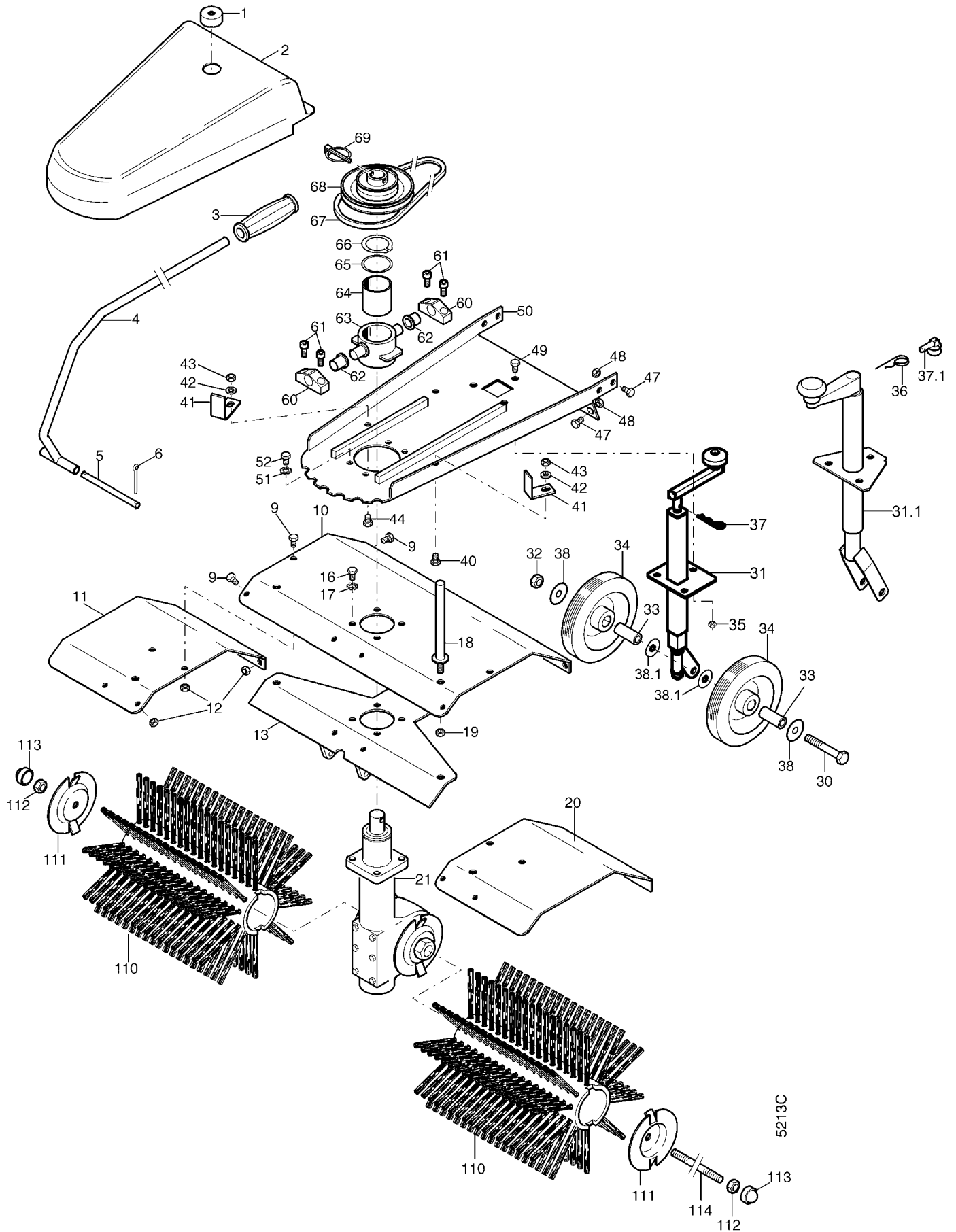
Pos.	Teil-Nr.	Stück	Benennung	Abmessung	Norm	Bemerkung	Pos.	Teil-Nr.	Stück	Benennung	Abmessung	Norm	Bemerkung
1	762 04	1	Motor Honda GCV160 N2E				59	006 65	2	Sicherungsmutter	M 8	DIN 985	
2	001 57	3	Sechskantschraube	M 8x35	DIN 933		60	005 97	1	Sechskantmutter	M10	DIN 934	270
3	773 08	3	Sperrkantscheibe	SKM 8			61	013 71	2	Seegerring	I30x1,2	DIN 472	
4	538 23	1	Scheibenfeder5/32x5/8"	3,97x6,35			62	187 93	1	Kugellager	10x30x9	6200.2RS	DIN 625
5	784 04	1	Keilriemenscheibe Motor				63	767 54	1	Keilriemenspannrolle	30x72x26		
6	455 81	1	Gewindestift	M 8x10	DIN 916	270	64	200 94	1	Distanzrohr	10,5x18x10		
7	726 35	1	Rohrschelle	7x12x2			65	767 57	1	Spannhebel Kehr/Vario			
8	784 56	1	El. Leitung	3x0,75x330			66	765 27	1	Zugfeder	10/1,4/58		
10	784 16	1	Motortragplatte				67	281 10	1	Sicherungsmutter	M10	DIN 980	
11	518 63	4	Kabeltülle	10/12/18x11			68	767 60	1	Lagerbolzen			
12	001 02	6	Sechskantschraube	M 8x16	DIN 933		69	489 57	2	Lagerbuchse	SSCH 10/12x10		
13	773 08	6	Sperrkantscheibe	SKM 8			70	784 14	1	Distanzrohr	17x20x36		
14	001 09	2	Sechskantschraube	M 8x20	DIN 933		71	767 59	1	Bügel			
15	767 67	2	Riemenführung oben				72	773 08	2	Sperrkantscheibe	SKM 8		
16	281 08	2	Sicherungsmutter	M 8	DIN 980		73	001 02	2	Sechskantschraube	M 8x16	DIN 933	
17	007 82	2	Scheibe	8,4x17x1,6	DIN 125		74	005 97	1	Sechskantmutter	M10	DIN 934	
20	015 98	1	Spannhülse	5x24	DIN 1481		80	006 65	2	Sicherungsmutter	M 8	DIN 985	
21	766 42	1	Drehgriff	60			81	007 82	2	Scheibe	8,4x17x1,6	DIN 125	
21a	757 48	1	Schild Drehzahl				82	784 40	1	Zahnplatte			
22	785 22	1	Distanzrohr	16x22x22			83	001 09	2	Sechskantschraube	M 8x20	DIN 933	
23	281 83	1	Einstellscheibe	16x25x0,2			84	767 64	1	Riemengehäusedeckel			
24	001 31	1	Sechskantschraube	M 8x45	DIN 933		85	001 02	4	Sechskantschraube	M 8x16	DIN 933	
25	768 19	1	Anschlaglasche				86	773 08	4	Sperrkantscheibe	SKM 8		
26	005 95	1	Sechskantmutter	M 8	DIN 934		87	773 10	4	Sperrkantscheibe	SKM 10		
27	006 30	2	Sechskantmutter	BM12	DIN 439		88	001 13	4	Sechskantschraube	M10x20	DIN 933	
28	785 21	1	Spindelmutter	16/M12x47			90	013 49	2	Seegerring	SD A 5x2	DIN 471	
29	784 13	1	Betätigungsstange	M12x795			91	784 33	1	Radwelle			
30	014 69	1	Splint	3x16	DIN 94		92	001 10	4	Sechskantschraube	M 8x25	DIN 933	
32	784 00	1	Getriebegehäuse				93	784 05	1	Rollenkette	1/2x5/16"40Ro		
33	785 40	1	Hydrostatgetriebe			inkl. 33.1-33.3	94	784 09	1	Kettenrad	z=34		
33.1	101436	1	Lüfterrad				95	007 82	4	Scheibe	8,4x17x1,6	DIN 125	
33.2		1	Schalthebel				96	006 65	4	Sicherungsmutter	M 8	DIN 985	
33.3	239 80	1	Sechskantzollschr. 1/4-28UNF x1/2"			242	97	281 10	4	Sicherungsmutter	M10	DIN 980	
34	120 13	2	Sicherungsmutter	M 6	DIN 985		98	007 84	8	Scheibe	10,5x20x2	DIN 125	
35	784 22	1	Halter Hydrostat vorne				99	001 03	4	Sechskantschraube	M10x25	DIN 933	
36	773 06	2	Sperrkantscheibe	SKM 6			100	784 10	2	Lagerflansch	47		
37	000 64	1	Sechskantschraube	M 6x50	DIN 931		101	783 99	2	Distanzrohr	25/32x58		
38	001 61	1	Sechskantschraube	M 6x40	DIN 933		102	762 76	2	Radmitnehmer			
39	765 43	1	Keilriemen TX 13x 760Lp	6T6K			103	000 06	2	Sechskantschraube	M 8x40	DIN 931	
40	006 65	1	Sicherungsmutter	M 8	DIN 985		104	006 65	2	Sicherungsmutter	M 8	DIN 985	
41	537 08	1	Doppelzahnscheibe	8			105	231 76	2	Kugellager	25x47x12	6005.2RS	DIN 625
42	001 10	1	Sechskantschraube	M 8x25	DIN 933		106	013 82	2	Seegerring	I47x1,75	DIN 472	
43	005 97	1	Sechskantmutter	M10	DIN 934		110	013 48	1	Seegerring	A16x1	DIN 471	
43a	281 10	1	Sicherungsmutter	M10	DIN 980		111	784 08	1	Kettenrad	z=30		
44	784 23	1	Bowdenzugwiderlager				112	784 06	1	Rollenkette	1/2x5/16"44Ro		
45	704 45	1	Senkinnensechskantschr. M10x30	DIN 7991			113	784 30	1	Zwischenwelle			
46	003 69	1	Linsensenkschraube	M 8x20	DIN 966		114	018 36	2	Passfeder	A 5x5x20	DIN 6885	
47	100942	1	Halter für Druckschalter			! , >	115	784 07	1	Kettenrad	z=9		
48	006 37	1	Sechskantmutter	BM12x1,5	DIN 439	>	116	013 25	2	Seegerring	A15x1	DIN 471	
49	784 38	1	Druckschalter	M12x1,5		>	117	005 93	4	Sechskantmutter	M 6	DIN 934	
50	784 57	1	El. Leitung	2x1x1000		>	118	773 06	4	Sperrkantscheibe	SKM 6		
51	006 30	1	Sechskantmutter	M12	DIN 439	! , >	119	784 44	2	Flanschlagereinheit			242
52	100943	1	Schalthebel			! , >	120	007 80	4	Scheibe	6,4x12,5x1,6	DIN 125	
52a	784 48	1	Schalthebel (Ausf. ohne 53)			! , <	121	001 12	4	Sechskantschraube	M 6x16	DIN 933	
			EDT 78685 (40,41,42,47,51,52,53,55)			! , <	130	281 08	2	Sicherungsmutter	M 8	DIN 980	
53	768 78	1	Druckstück	M12		! , >	131	479 83	2	Bowdenzugwiderlager			
54	006 65	1	Sicherungsmutter	M 8	DIN 985		132	001 02	2	Sechskantschraube	M 8x16	DIN 933	
55	016 18	2	Spannhülse	5x16	DIN 1481		133	006 37	1	Sechskantmutter	BM12x1,5	DIN 439	<
56	784 21	1	Halter Hydrostat hinten				134	784 01	1	Halter f. Druckschalter			! , <
57	007 82	4	Scheibe	8,4x17x1,6	DIN 125		135	007 82	2	Scheibe	8,4x17x1,6	DIN 125	! , <
58	001 57	2	Sechskantschraube	M 8x35	DIN 933		136	001 02	2	Sechskantschraube	M 8x16	DIN 933	! , <
							137	784 38	1	Druckschalter	M 12x1,5		<, ED 49
							138	784 57	1	El. Leitung	2x1x1000		<, ED 50

Tafel 254402

Besenantrieb

Cleanstar compact

Blatt 1 von 2




Tafel 254402

Besenantrieb

Cleanstar compact

Blatt 2 von 2

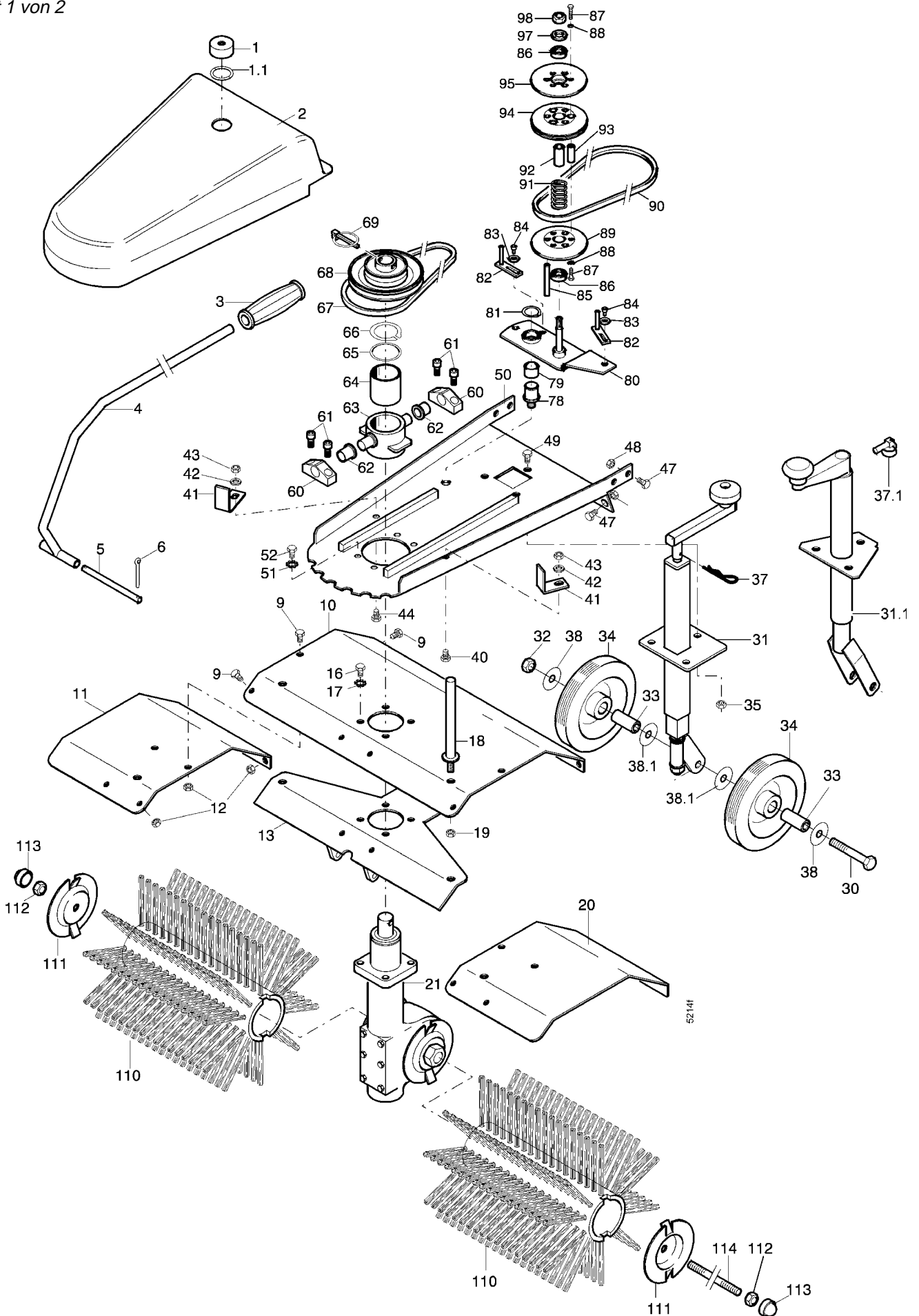
Pos.	Teile-Nr.	Stück	Bezeichnung	Abmessung	Norm	Bemerkung
1	764 53	1	Befestigungstopf	45x20		
1.1	021 53	1	Dichtring Rundgummi	23x3,5		(Kurbelbremse)
2	100 788	1	Riemenabdeckung			
3	765 37	1	Handgriff			
4	784 43	1	Schwenkhebel			
5	768 68	1	Zylinderbolzen	10 x 130		
6	282 10	2	Federsplint	10 x 3,2		
7	001 02	2	Sechskantschraube	M 8 x 16	DIN 933	
9	001 02	6	Sechskantschraube	M 8 x 16	DIN 933	
10	762 64	1	Besenschutzdach			
11	762 66	1	Besen-Anbauschutzdach rechts			
12	281 08	6	Sicherungsmutter	M 8	DIN 980	
13	768 66	1	Verstärkungsblech			
14	007 82	2	Scheibe	8,4 x 17 x 1,6	DIN 125	
15	281 08	2	Sicherungsmutter	M 8	DIN 980	
16	001 02	4	Sechskantschraube	M 8 x 16	DIN 933	
17	494 08	4	Zahnscheibe	A 8	DIN 6797	
18	765 77	2	Aufnahmebolzen	15/M10		incl. 18a, 19
18 a	007 84	2	Scheibe	10,5x20x2	DIN 125	
19	281 10	2	Sicherungsmutter	M10	DIN 980	
20	762 65	1	Besen-Anbauschutzdach links			
21	762 61	1	Besenge triebe			
30	767 09	1	Sechskantschraube	M12x170	DIN 961	
31	100 202	1	Verstellspindel	4Kt		!, >71000352, incl. 37
31.1	768 41	1	Verstellspindel			!, <71000351, incl. 37.1
32	281 12	1	Sicherungsmutter	M12	DIN 980	
33	181 85	2	Distanzrohr			
34	763 34	2	Lauf rad	160 x 40		
35	281 10	3	Sicherungsmutter	M10	DIN 980	
36	580 85	1	Federstecker	5x85		!, für 31.1
37	777 52	1	Federstecker	3 x 56		!, für 31
37.1	796 82	1	Klappstecker	4,5		!, für 31.1
38	514 12	2	Scheibe	12,4x32x3,5		
38.1	514 12	14	Scheibe	12,4x32x3,5		
40	001 02	2	Sechskantschraube	M 8 x 16	DIN 933	
41	763 51	2	Riemenführung			
42	007 82	2	Scheibe	8,4 x 17 x 1,6	DIN 125	
43	281 08	2	Sicherungsmutter	M 8	DIN 980	
47	001 02	7	Sechskantschraube	M 8 x 16	DIN 933	
48	281 08	7	Sicherungsmutter	M 8	DIN 980	
49	001 13	3	Sechskantschraube	M10 x 20	DIN 933	
50	762 68	1	Besenrahmen			
51	001 02	4	Sechskantschraube	M 8 x 16	DIN 933	
52	494 08	4	Zahnscheibe	A 8	DIN 6797	
60	767 72	2	Pendellager			
61	002 38	4	Innensechskantschraube	M 8 x 25	DIN 912	 270
62	763 50	2	Lagerbuchse Bund	18 x 20 x 22		
63	100 149	1	Pendelhals			
64	100 150	1	Lagerbuchse	50/55x50		
65	008 36	1	Einstellscheibe	50 x 61,5 x 1		
66	013 46	1	Seegerring	A 50 x 2	DIN 471	
67	100 796	1	Keilriemen	10 x 1900 LI		
68	767 71	1	Keilriemenscheibe	80/128		
69	493 00	1	Klappstecker	7,5 x 42	DIN 11023	
110	6194 061	1	Paar Bürstenwalzen fein	350 x 295 (80 cm)	Schmutz + Staub	
110 a	6194 051	1	Paar Bürstenwalzen grob	350 x 295 (80 cm)	Schnee + Schmutz	
111	765 13	2	Spannscheibe	12,5 x 120 x 3		
112	281 12	2	Sicherungsmutter	M12	DIN 980	
113	552 12	2	Mutterkappe	12		
114	762 72	1	Zugstange	M12 x 705		

Tafel 2899

Besenantrieb Vario

Cleanstar comfort, premium

Blatt 1 von 2



Tafel 2899

Besenantrieb Vario

Cleanstar comfort, premium

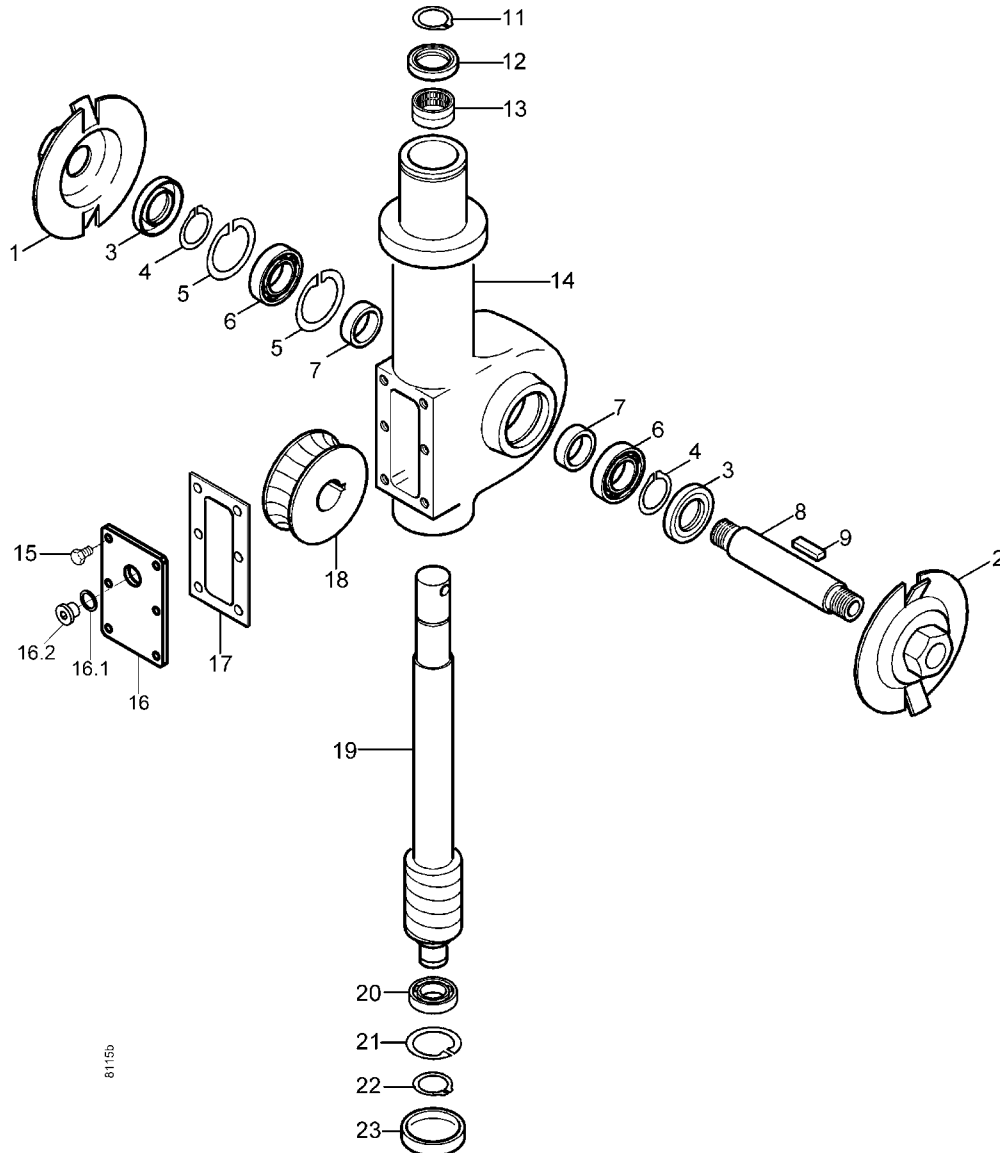
Blatt 2 von 2

Pos.	Teile-Nr.	Stück	Bezeichnung	Abmessung	Norm	Bemerkung
1	764 53	1	Befestigungstopf	45x20		!, für 2 mit 31.1 und 2a mit 31
1 a	100 791	1	Befestigungstopf	45x33		!, für 2 mit 31
1.1	021 53	1	Dichtring Rundgummi	23x3,5		(Kurbelbremse)
2	784 47	1	Schutzhaube			!, <71000382
2 a	100 788	1	Schutzhaube			!, >71000383
3	765 37	1	Handgriff			
4	784 43	1	Schwenkhebel			
5	768 68	1	Zylinderbolzen	10 x 130		
6	282 10	2	Federsplint	10 x 3,2		
9	001 02	6	Sechskantschraube	M 8 x 16	DIN 933	
10	762 64	1	Besenschutzdach			
11	762 66	1	Besen-Anbauschutzdach rechts			
12	281 08	6	Sicherungsmutter	M 8	DIN 980	
13	768 66	1	Verstärkungsblech			
14	007 82	2	Scheibe	8,4 x 17 x 1,6	DIN 125	
15	281 08	2	Sicherungsmutter	M 8	DIN 980	
16	001 02	4	Sechskantschraube	M 8 x 16	DIN 933	
17	494 08	4	Zahnscheibe	A 8	DIN 6797	
18	765 77	2	Aufnahmebolzen	15/M10		inkl. 18a, 19
18 a	007 84	2	Scheibe	10,5x20x2	DIN 125	
19	281 10	2	Sicherungsmutter	M10	DIN 980	
20	762 65	1	Besen-Anbauschutzdach links			
21	762 61	1	Besengetriebe			
30	767 09	1	Sechskantschraube	M12x170	DIN 931	
31	100 202	1	Verstellspindel	4Kt		!, >71000352, incl. 37
31.1	768 41	1	Verstellspindel			!, <71000351, inkl. 37.1, EDT 78682
32	281 12	1	Sicherungsmutter	M12	DIN 980	
33	181 85	2	Distanzrohr			!, 3x für 31.1
34	763 34	2	Laufrad	160 x 40		
35	281 10	3	Sicherungsmutter	M10	DIN 980	
37	777 52	1	Federstecker	3x52		!, für 31
37.1	796 82	1	Klappstecker	4,5		!, für 31.1
38	514 12	2	Scheibe	12,4x32x3,5		
38.1	514 12	14	Scheibe	12,4x32x3,5		nur bei 31
40	001 02	2	Sechskantschraube	M 8 x 16	DIN 933	
41	763 51	2	Riemenführung			
42	007 82	2	Scheibe	8,4 x 17 x 1,6	DIN 125	
43	281 08	2	Sicherungsmutter	M 8	DIN 980	
45	007 84	1	Scheibe	10,5 x 21 x 2	DIN 125	
46	281 10	1	Sicherungsmutter	M 10	DIN 980	
47	001 02	7	Sechskantschraube	M 8 x 16	DIN 933	
48	281 08	7	Sicherungsmutter	M 8	DIN 980	
49	001 13	3	Sechskantschraube	M10 x 20	DIN 933	
50	762 68	1	Besenrahmen			
51	001 02	4	Sechskantschraube	M 8 x 16	DIN 933	
52	494 08	4	Zahnscheibe	A 8	DIN 6797	
60	767 72	2	Pendellager			
61	002 22	4	Innensechskantschraube	M 8 x 35	DIN 912	⚙️270
62	763 50	2	Lagerbuchse Bund	18 x 20 x 22		
63	762 69	1	Pendelaufnahme mit Lagerbuchse		<	EDT 78648 (63a, 64)
63 a	100 149	1	Pendelhals		>	>, nur für 63a
64	100 150	1	Lagerbuchse	50/55x50		
65	008 36	1	Einstellscheibe	50 x 61,5 x 1		
66	013 46	1	Seegerring	A 50 x 2	DIN 471	
67	765 43	1	Keilriemen	TX 13x 760Lp 6T6K		
68	765 73	1	Keilriemenscheibe			
69	493 00	1	Klappstecker	7,5 x 42	DIN 11023	
78	762 98	1	Lagerzapfen	25 x 43,8 M 10		
79	763 62	1	Lagerbuchse	20 x 23 x 20		
80	762 99	1	Variohebel			
81	013 80	2	Seegerring	I 42 x 1,75	DIN 472	
82	765 74	2	Riemenführung Vario			
83	537 05	2	Doppelzahnscheibe	5,1 x 17,9 x 0,8		
84	447 99	2	Innensechskantschraube	M 5 x 10	DIN 912	
85	736 99	3	Zylinderbolzen	8m6 x 60	ISO 8734	
86	736 98	2	Kugellager	10 x 26 x 8	DIN 625	
87	001 26	6	Sechskantschraube	M 6 x 20	DIN 933	
88	349 86	6	Schnorrnscheibe	VS 6		
89	763 01	2	Variofestscheibe	92 x 10,5		
90	784 03	1	Keilriemen	X13x1480 Lp		
91	763 63	1	Druckfeder Varioscheibe			
92	765 70	1	Distanzrohr	10 x 16 x 35		
93	765 71	1	Rundmutter	10 / M 6		
94	764 24	1	Varioverstellscheibe	92 x 21		
97	007 84	1	Scheibe	10,5 x 21 x 2	DIN 125	
98	281 10	2	Sicherungsmutter	M 10	DIN 980	
110	6194 161	1	Paar Bürstenwalzen fein	350 x 395 (100 cm)		Schmutz + Staub
110 a	6194 151	1	Paar Bürstenwalzen grob	350 x 395 (100 cm)		Schnee + Schmutz
111	765 13	2	Spannscheibe	12,5 x 120 x 3		
112	281 12	2	Sicherungsmutter	M12	DIN 980	
113	552 12	2	Mutterkappe	12		
114	762 73	1	Zugstange	M12 x 905		

Tafel 2546 Winkelgetriebe

Cleanstar

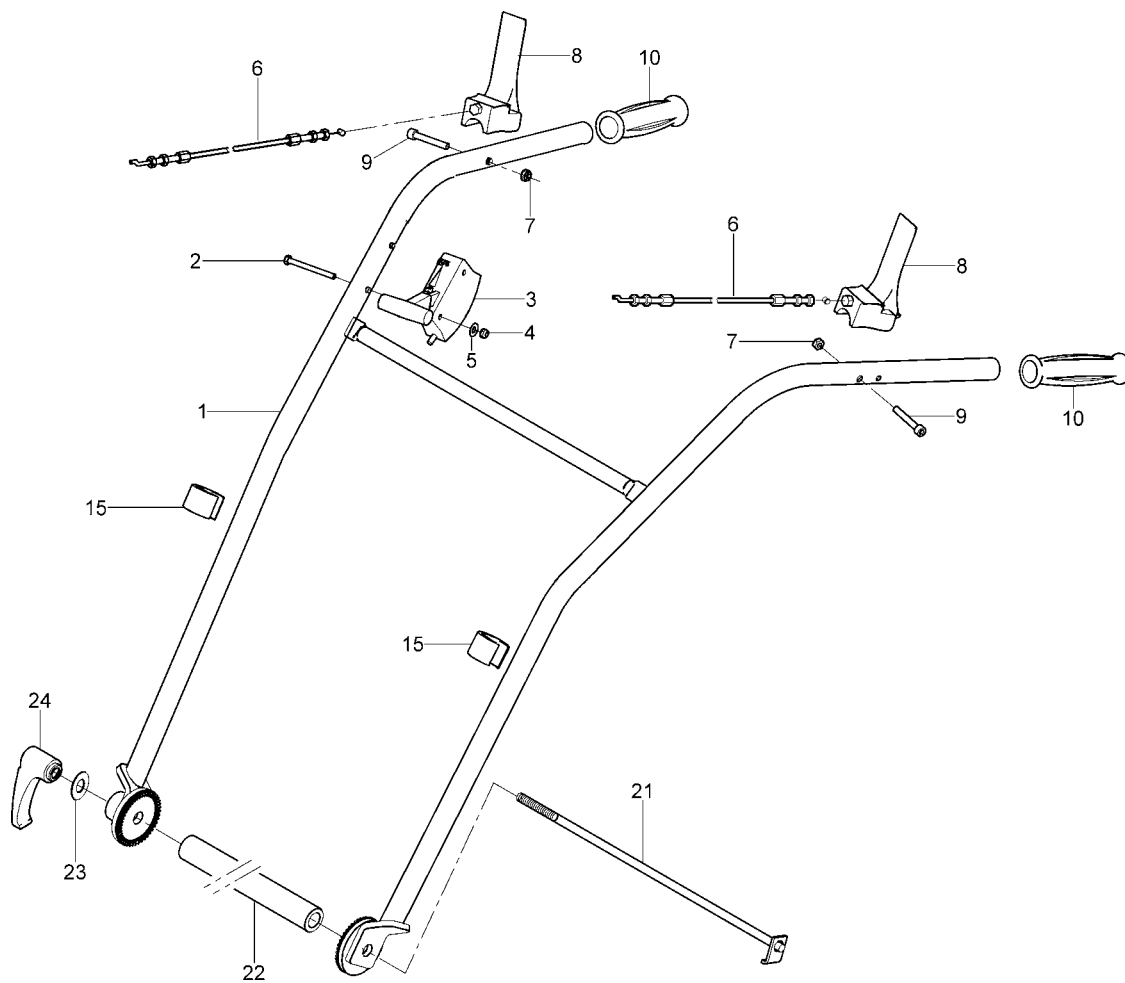
Blatt 1 von 1



Pos.	Teile-Nr.	Stück	Bezeichnung	Abmessung	Norm	Bemerkung
	762 61	1	Besengetriebe kpl.			
1	767 95	1	Mitnehmerscheibe R	M20x1,5RH		Rechtsgewind
2	767 96	1	Mitnehmerscheibe L	M20x1,5LH		Linksgewinde
3	019 79	2	Wellendichtring	B 1 25 x 47 x 7		
4	013 34	2	Seegerring	A 25 x 1,2	DIN 471	
5	013 82	2	Seegerring	I 47 x 1,75	DIN 472	
6	025 54	2	Kugellager	6005 25 x 47 x 12	DIN 625	
7	789 72	2	Distanzring			
8	767 94	1	Bürstenwelle			
9	018 47	1	Paßfeder	A 8 x 7 x 25	DIN 6885	
11	013 34	1	Seegerring	A 25 x 1,2	DIN 471	
12	797 45	1	Wellendichtring	25 x 33 x 4		
13	796 06	1	Nadellager	25x33x20NK 25/20		603
14	789 71	1	Gehäuse			
15	001 08		Sechskantschraube	M 6 x 12	DIN 933	
16	789 70		Deckel			
16.1	009 11	1	Dichtring	A 18x24x1,	DIN 7603	
16.2	020 69	1	Innensechskantverschlussschr.	M18x1,5	DIN 908	
17			Dichtung			Loctite 573 verwenden
18	767 97	1	Schneckenrad			
19	767 98	1	Schneckenwelle			
20	025 65	1	Kugellager	6204 20 x 47 x 14	DIN 625	
21	013 82	1	Seegerring	I 47 x 1,75	DIN 471	
22	013 30	1	Seegerring	A 20 x 1,2	DIN 472	
23	797 46	1	Dichtungskappe	GC 47 x 10		

Tafel 3028 Lenkholm**Cleanstar compact**

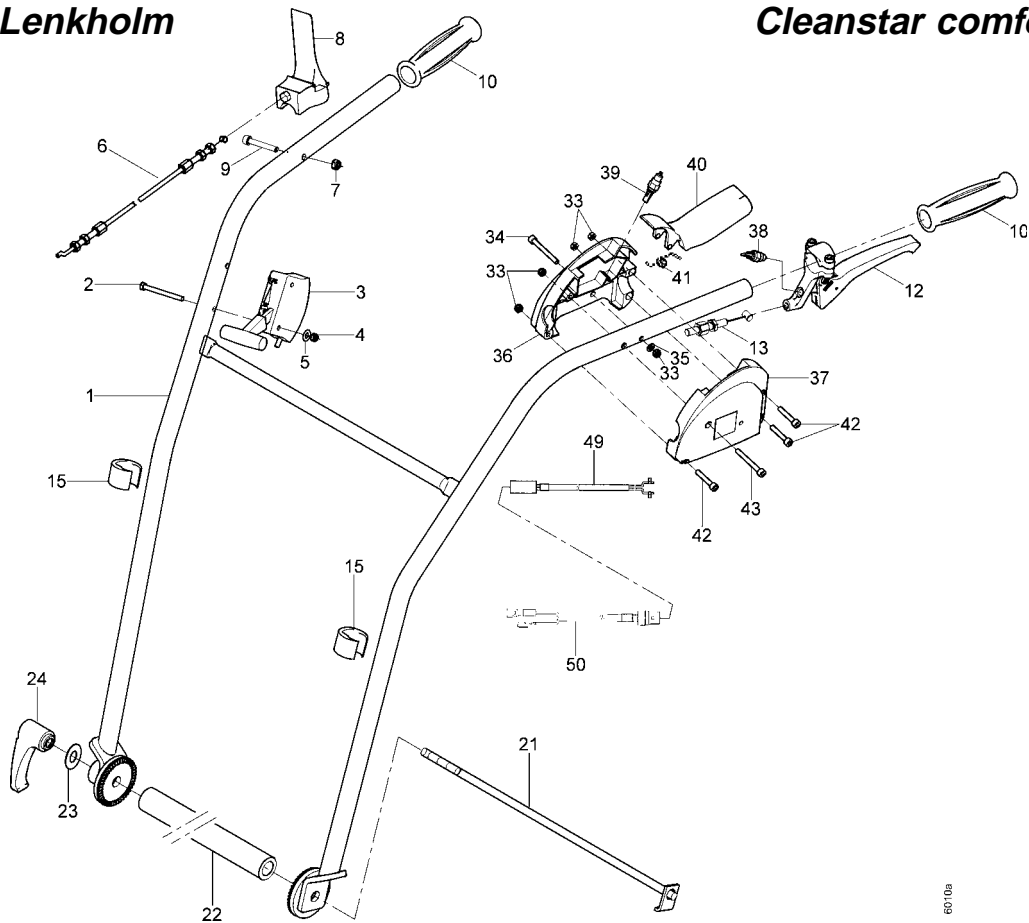
Blatt 1 von 1



Pos.	Teile-Nr.	Stück	Bezeichnung	Abmessung	Norm	Bemerkung
1	784 24	1	Lenker			
2	456 49	2	Sechskantschraube	M 5 x 55	DIN 931	
3	762 88	1	Gasregulierhebel mit Drahtzug	800		
4	281 05	2	Sicherungsmutter	M 5	DIN 985	
5	199 68	2	Scheibe	6,2 x 13,5 x 0,5		
6	100 786	2	Bowdenzug	2/1030x125		
7	120 13	2	Sicherungsmutter	M 6	DIN 985	
8	100787	2	Betätigungshebel mit Bowdenzug	2/1030/125		incl. 6, 7, 8a, 9
8 a	765 85	2	Betätigungshebel ohne Bowdenzug			
9	002 34	2	Innensechskantschraube	M 6 x 40	DIN 912	
10	128 25	2	Handgriff	123 x 31 x 20		
14	196 15	2	Bowdenzughalter			
21	784 34	1	Spannschraube	M12x380		
22	784 37	1	Rohr	18x2x278		
23	773 12	1	Sperrkantscheibe	SKM 12		
24	793 04	1	Klemmhebel	M12		

Tafel 3029 Lenkholm

Blatt 1 von 1

Cleanstar comfort


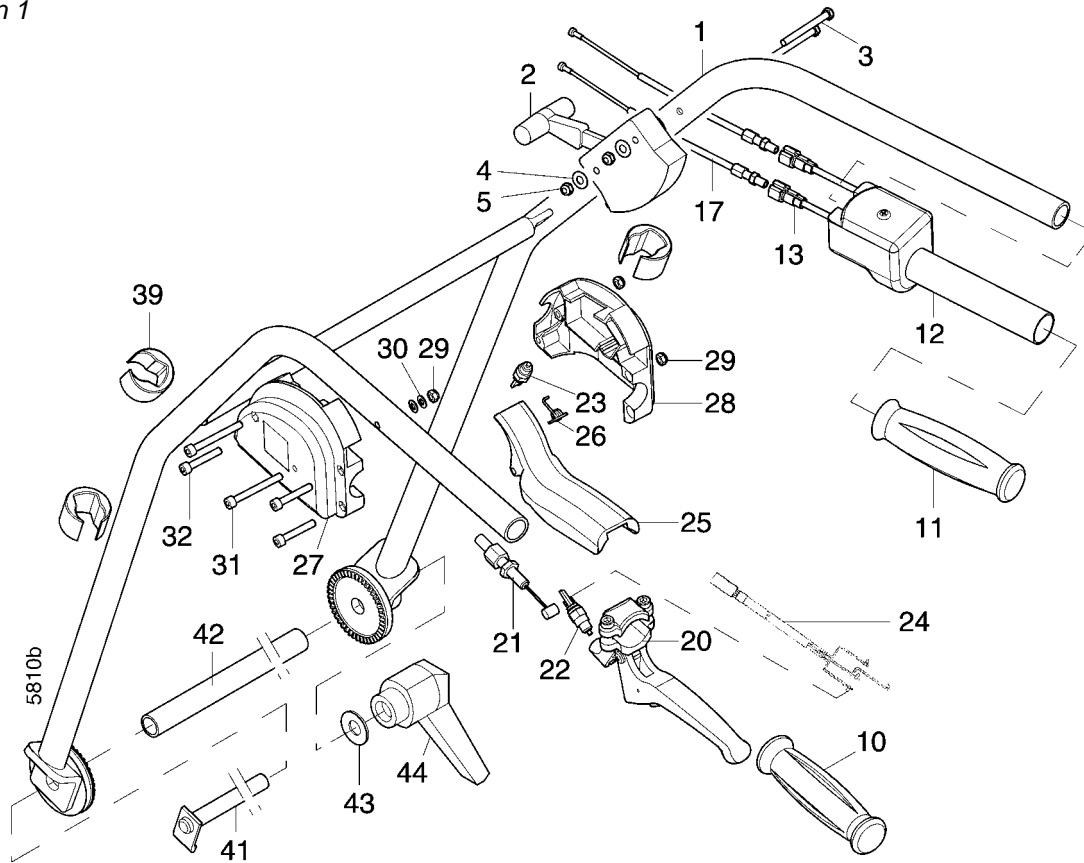
6010a

Pos.	Teile-Nr.	Stück	Bezeichnung	Abmessung	Norm	Bemerkung
1	784 24	1	Lenker			
2	456 49	2	Sechskantschraube	M 5 x 55	DIN 931	
3	762 88	1	Gasregulierhebel mit Drahtzug	800		
4	281 05	2	Sicherungsmutter	M 5	DIN 985	
5	199 68	2	Scheibe	6,2 x 13,5 x 0,5		
6	100 786	1	Bowdenzug	2/1030x125		
7	120 13	1	Sicherungsmutter	M 6	DIN 985	
8	100 787	1	Betätigungshebel mit Bowdenzug	2/1030/125		incl. 6, 7, 8a, 9
8 a	765 85	2	Betätigungshebel ohne Bowdenzug			
9	002 34	1	Innensechskantschraube	M 6 x 40	DIN 912	
10	128 25	2	Handgriff	123 x 31 x 20		
11	766 55	2	Innensechskantschraube	M 6 x 16	DIN 7984	
12	762 91	1	Handhebel für Kupplung	M 8 x 1		incl. 11
13	764 59	1	Bowdenzug	2/1645/95		
14	196 15	2	Bowdenzughalter			
21	784 34	1	Spannschraube	M12x380		
22	784 37	1	Rohr	18x2x278		
23	773 12	1	Sperrkantscheibe	SKM 12		
24	793 04	1	Klemmhebel	M12		
33	281 05	5	Sicherungsmutter	M 5	DIN 985	
34	731 71	1	Innensechskantschraube	M 5 x 45	DIN 912	
35	007 79	2	Scheibe	5,3 x 10 x 1	DIN 125	
36	737 02	1	Schaltergehäuse rechts			
37	737 01	1	Schaltergehäuse links			
38	732 63	1	Schalter Schließer	M 8 x 1		
39	732 63	1	Schalter Schließer	M 8 x 1		am Kupplungshebel
40	737 00	1	Schalthebel			
41	737 07	1	Schenkelfeder			
42	731 56	3	Innensechskantschraube	M 5 x 30	DIN 912	
43	731 71	1	Innensechskantschraube	M 5 x 45	DIN 912	
49	103 649	1	El. Leitung	2 x1x950		lenkerseitig
50	763 18	1	El. Leitung	2x1x300		motorseitig

997 157

Tafel 2900 Lenkholm**Cleanstar premium**

Blatt 1 von 1

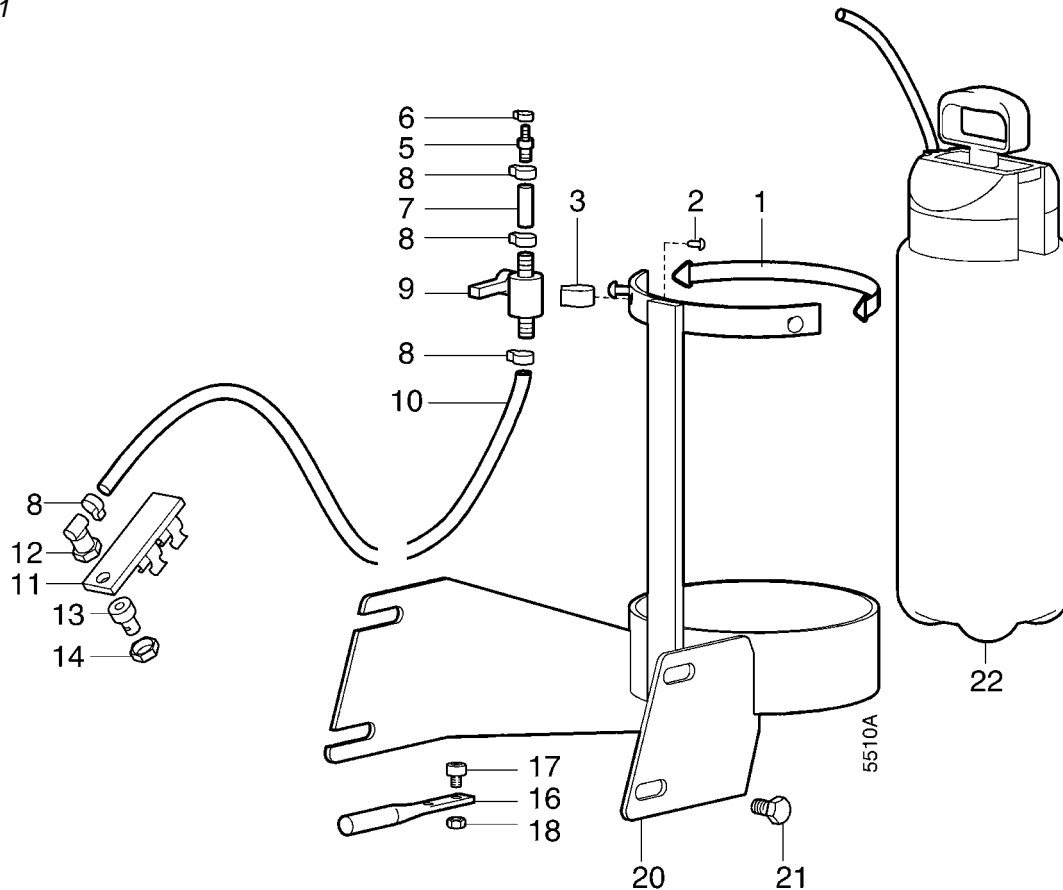


Pos.	Teile-Nr.	Stück	Bezeichnung	Abmessung	Norm	Bemerkung
1	78424	1	Lenker			
2	762 88	1	Gasregulierhebel mit Drahtzug	800		
3	456 49	2	Sechskantschraube	M 5 x55	DIN 931	
4	199 68	2	Scheibe	6,2 x 13,5 x 0,5		
5	281 05	2	Sicherungsmutter	M 5 x 55	DIN 985	
10	128 25	1	Handgriff	123 x 31 x 20		
11	130 08	1	Handgriff	123 x 31x 23		
12	784 85	1	Drehgriff			
13	784 55	2	Bowdenstellschraube	M10x1/M6		
17	784 41	1	Bowdenzug Pumpe	1,5/3085		
20	763 12	1	Handhebel Kupplung			
21	784 42	1	Bowdenzug Besen	2/1190/95		
22	784 52	1	Schalter Öffner	M 8 x 1		
23	732 63	1	Schalter Schließer	M 8 x 1		
24	784 49	1	El. Leitung	3x0,75x950		lenkerseitig
24a	784 56	1	El. leitung	3x0,75x330		motorseitig
24b	784 57	1	El. leitung	2x1x1000		getriebeseitig
25	737 00	1	Schalthebel			
26	737 07	1	Schenkelfeder			
27	737 01	1	Schaltergehäuse links			
28	737 02	1	Schaltergehäuse rechts			
29	281 05	5	Sicherungsmutter	M 5	DIN 985	
30	007 79	2	Scheibe	5,3 x 10 x 1	DIN 125	
31	731 71	2	Innensechskantschraube	M 5 x 45	DIN 912	
32	731 56	3	Innensechskantschraube	M 5 x 30	DIN 912	
39	196 15	3	Bowdenzughalter	25		
41	784 34	1	Spannschraube	M12x380		
42	784 37	1	Rohr	18x2x278		
43	773 12	1	Sperrkantscheibe	SKM 12		
44	793 04	1	Klemmhebel	M12		

Tafel 2799 Wassersprengereinrichtung

6194 481

Blatt 1 von 1

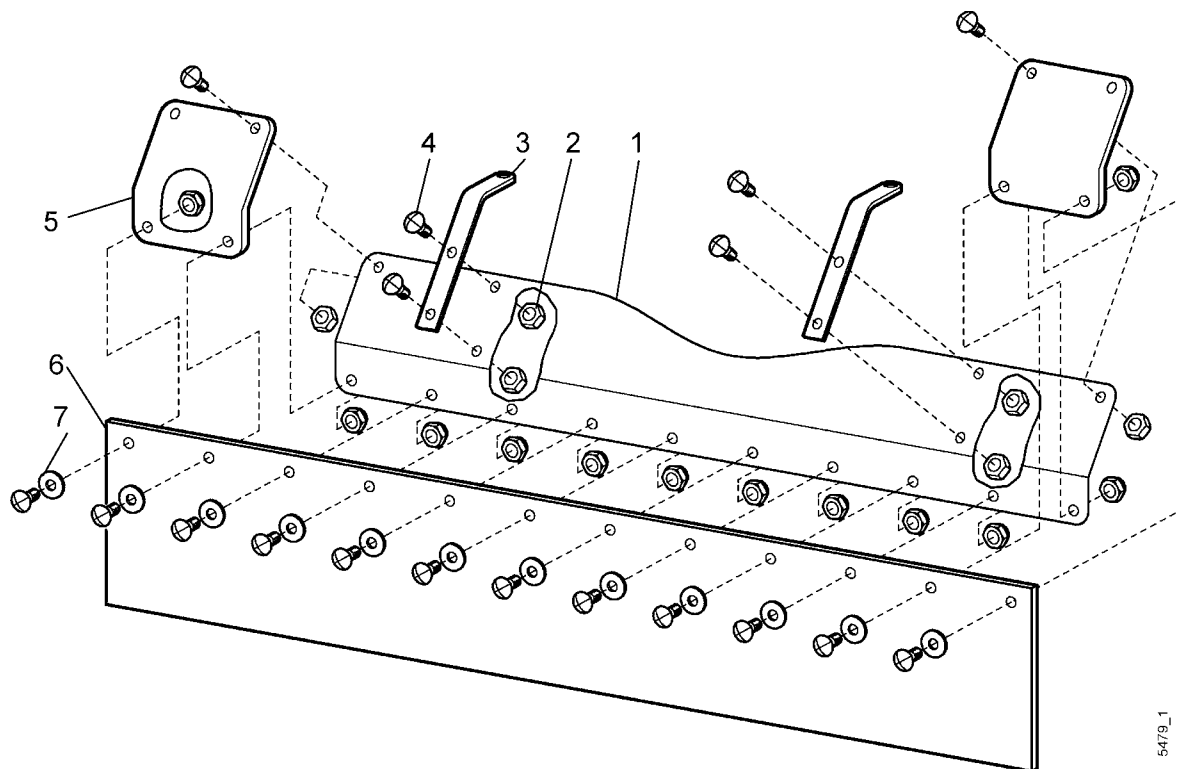


Pos.	Teile-Nr.	Stück	Bezeichnung	Abmessung	Norm	Bemerkung
1	765 47	1	Spanngurt Gummi	18,5 x 330		
2	796 88	1	Blindniete	5x 6	DIN 7337	
3	775 90	1	Klammer			
5	775 98	1	Schlauchverbindung	08. Jun		
6	231 07	1	Schlauchschelle	7-11x5		
7	952 402	M	Kraftstoffschlauch	B7,5	DIN 73379	0,05
8	736 92	4	Einohrklammer	14,5/8,2		
9	775 93	1	Absperrhahn	9		
10	952 402	M	Kraftstoffschlauch	B7,5	DIN 73379	1,90
11	775 91	1	Düsenhalter			
12	775 94	1	Düsenkörper			
13	775 96	1	Düsenmundstück	TK-1,5		
14	775 95	1	Überwurfmutter	11/16UN		
16	775 92	1	Halterohr			
17	003 21	2	Linsenschraube	M 5x 20	DIN 7985	
18	281 05	2	Sicherungsmutter	M 5	DIN 985	
20	779 87	1	Halter f. Wasserbehälter			incl. 2 + 3
21	001 09	4	Sechskantschraube	M 8x 20	DIN 933	
22	775 97	1	Drucksprühbehälter	5 l		

Tafel 2822 Spritzschürze 80 / 100 cm

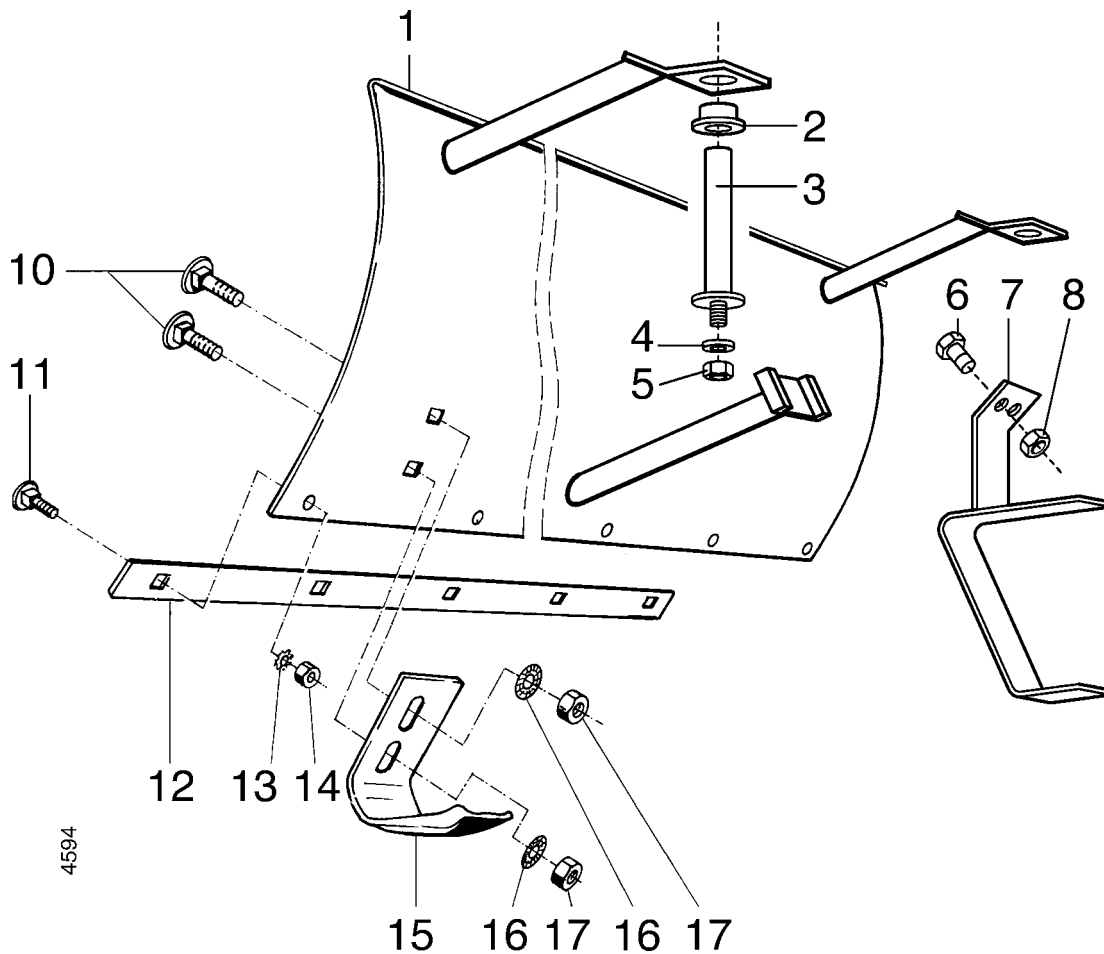
6194 921

Blatt 1 von 1



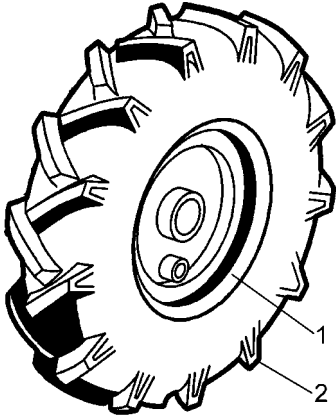
5479_1

Pos.	Teile-Nr.	Stück	Bezeichnung	Abmessung	Norm	Bemerkung
1	775 81	1	Grunddach	70 cm		
2	281 05	18	Sicherungsmutter	M 5	DIN 980	
3	775 83	2	Lasche			
4	003 25	18	Linsenschraube	M 5x 10	DIN 7985	
5	775 82	2	Anbaudach			
6	775 84	1	Schürze	90 cm		
7	736 39	12	Scheibe	5,3x15x1,2	DIN 9021	

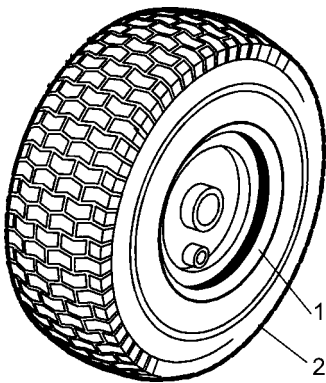
Tafel 2613 Schneeschieber 80 cm
 Blatt 1 von 1 **100 cm**
6196 011
6196 021


4594

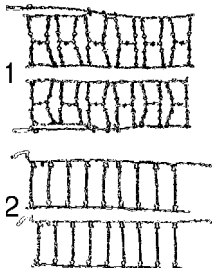
Pos.	Teile-Nr.	Stück	Bezeichnung	Abmessung	Norm	Bemerkung
1	6196 011	1	Schneeschieber	80 cm		inkl. 2 - 8, 12, 13 - 17
a	6196 021	1	Schneeschieber	100 cm		inkl. 2 - 8, 12a, 13 - 17
2	765 76	2	Bundbuchse	17/20 x 12		
3	765 77	2	Anschlußzapfen kpl.			inkl. 4 - 5
4	007 84	2	Scheibe	10,5	DIN 125	
5	281 10	2	Sicherungsmutter	M10	DIN 980	
6	001 09	2	Sechskantschraube	M 8 x 20	DIN 933	
7	764 42	1	Aufnahmebügel			
8	281 08	2	Sicherungsmutter	M 8	DIN 980	
10	007 64	4	Flachrundschaube	M10 x 25		
11	007 45	5	Flachrundschaube	M 8 x 30		
12	581 35	1	Scharleiste Stahl	80 cm		Ausf. 80 cm
a	481 02	1	Scharleiste Stahl	100 cm		Ausf. 100 cm
b	486 63	1	Scharleiste Kunststoff	80 - 100 cm		
13	494 08	5	Zahnscheibe	A 8		
14	005 95	5	Sechskantmutter	M 8		
15	308 44	2	Gleitkufe			
16	537 10	4	Doppelzahnscheibe	10		
17	005 97	4	Sechskantmutter	M10		

Tafel 2904 Triebräder Ackerprofil


Pos.	Teil-Nr.	Stück	Benennung	Bemerkung
	7190 261		Paar Triebräder 3,50-6 AS	inkl. 1, 2, 2a
1	763 05	2	Scheibenrad	
2	512 85	2	Reifen 3,50-6 AS	
2 a	512 86	2	Schlauch 3,50-6	

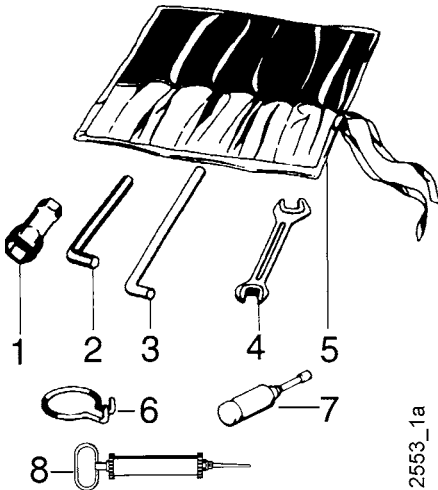
Tafel 2904 Triebräder Rasenprofil


Pos.	Teil-Nr.	Stück	Benennung	Bemerkung
	7190 061		Paar Triebräder 13x5.00-6 Rasenprofil	inkl. 1, 2, 2a
1	784 60	2	Scheibenrad	
2	487 57	2	Reifen 13x5,00-6 Rasenprofil	
2 a	512 86	2	Schlauch 3,50-6	

Tafel 2358 Schneeketten


Pos.	Teil-Nr.	Benennung	Stück	Bemerkungen
1	0490 981	Paar Schneeketten, Spurkreuz 13x5.00-6 und 3.50-6		
1 a	2490 991	Paar Schneeketten, Spurkreuz 4.00-8		
1 b	3690 971	Paar Schneeketten, Spurkreuz 16x6.50-8		
1 c	3690 981	Paar Schneeketten, Spurkreuz 4.00-10		
1 d	2491 981	Paar Schneeketten, Spurkreuz 5.00-10 und 4.00-12		
1 e	2590 971	Paar Schneeketten, Spurkreuz 5.00-12		
1 e	3790 911	Paar Schneeketten, Spurkreuz 6.50/80-12		
1 f	5990 981	Paar Schneeketten, Spurkreuz 23x8.50-12		
2	0490 971	Paar Schneeketten, Leiter 13x5.00-6		

Tafel 2124 Werkzeug



Pos.	Teil-Nr.	Benennung	Bemerkung
	490 00	Werkzeugsatz	(inkl. 1, 1a, 1b, 2, 3, 4, 4a, 5)
1	479 50	Sechskantsteckschlüssel 9 x 24	
1 a	354 96	Sechskantsteckschlüssel 21 x 26	
1 b	281 47	Sechskantsteckschlüssel 17	
1 c	281 68	Sechskantsteckschlüssel 19 x 21	
1 d	724 70	Sechskantsteckschlüssel 13 x 21	
1 e	766 22	Sechskantsteckschlüssel 16	
2	025 26	Sechskantstiftschlüssel 8	
2 a	025 25	Sechskantstiftschlüssel 6	
2 b	025 27	Sechskantstiftschlüssel 10	
2 c	025 24	Sechskantstiftschlüssel 4	
3	025 12	Drehstift Ø 10	
3 a	724 71	Drehstift Ø 8	
4	175 10	Doppelmaulschlüssel 10 x 11	
4 a	172 17	Doppelmaulschlüssel 13 x 17	
4 b	493 41	Doppelmaulschlüssel 19 x 24	
5	044 27	Werkzeugtasche	
6	568 99	Ringhaken	Demontage: Schaltstangen-Federsplint
7	025 43	Fettpresse 36 x 140	
8	771 83	Ölabsaugpumpe	

Tafel 2137 Schmierstoffe, Korrosionsschutzmittel, Klebstoffe, Lacke



Pos.	Teil-Nr.	Benennung		
2	604 80	Spezialfett, wasserresistent	Patrone	400 g
3	671 20	Gleitmo-Paste	Tube	50 g
4	799 09	Kraftstoff-Stabilisator	Beutel	5g
5	690 36	Bio-Korrosionsschutzöl	Flasche	500 ml
6	559 94	Klebstoff, mittelfest,	Loctite 242	Flasche 50 ml
a	559 95	Klebstoff, stark,	Loctite 270	Flasche 50 ml
b	559 96	Klebstoff, hochfest,	Loctite 638	Flasche 50 ml
7	559 97	Flächendichtung, flüssig,	Loctite 573	Tube 250 ml
8	181 03	Sprühlack, birkengrün		Sprühdose 400 ml
a	712 98	Sprühlack, rot RAL 2002		Sprühdose 400 ml
b	509 68	Sprühlack, schwarz		Sprühdose 400 ml
9	713 13	Reifendichtgel	Terra-S	Flasche 1 Ltr.

Tafel 2550_71 Aufkleber

Blatt 1 von 1

agria 1

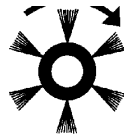
agria 2

Cleanstar 3

Premium 4

Comfort 5

Compact 6



21



22

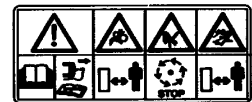


30

CE 41

Achtung Viertaktmotor
Kein Benzin-Ölgemisch verwenden 42

Viertakt-Motor!
Täglich Ölstand
kontrollieren! 43



51



52

Pos. Teile-Nr. Stück Benennung

Pos.	Teile-Nr.	Stück	Benennung
1	481 76	1	agria, 216 mm, weiß
2	481 77	1	agria, 108 mm, weiß
3	757 29	1	Cleanstar
4	731 94	1	Premium
5	731 31	1	Comfort
6	731 30	1	Compact
21	757 45	1	Kehrwalzenantrieb
22	757 48	1	Drehzahlverstellung
30	757 47	1	Stop
41	731 27	1	CE
42	189 78	1	Viertaktmotor, Benzin
43	729 84	1	Viertaktmotor, Ölstand
51	757 09	1	Warnbild Kehrmaschine
52	587 50	1	Gebotsschild Gehörschutz

agria



Agria-Werke GmbH
Bittelbronner Straße 42
D-74219 Möckmühl
Tel. +49/ (0)62 98 /39-0
Fax +49/ (0)62 98/39-111
e-mail: info@agria.de
Internet: www.agria.de

Ihr **agria**-Fachhändler ganz in Ihrer Nähe: